



# UNAPRJEĐENJE PISMENOSTI U ZDRAVSTVENOM UČILIŠTU

prirodoslovnamatematička  
digitalnamedijskavišejezična  
multikulturalnačitalačka

## KNJIGA GRAFIČKIH STANDARDA

## Sadržaj

1.0 Znak - koncept .....	2
1.1 Znak - odnos znaka i pozadine.....	3
1.3 Znak - posebne aplikacije.....	4
1.4 Znak - minimalna dozvoljena veličina.....	5
1.5 Znak - boje .....	6
2.0 Pozicije znaka i logotipa.....	7
2.1 Odnos znaka i logotipa.....	8
2.2 Zaštićena zona.....	9
2.3 Odnos znaka i logotipa sa pozadinom.....	10
2.4 Posebne aplikacije znaka i logotipa.....	11
2.5 Minimalna dozvoljena veličina znaka i logotipa.....	12
2.7 Tipografija .....	13

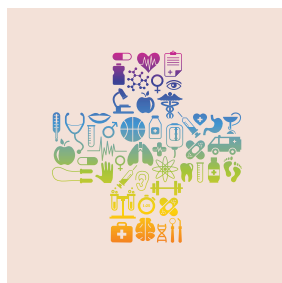


## 1. ZNAK - koncept

Znak, kao jedan od osnovnih elemenata znaka, logotipa i slogana, stilizirani je oblik znaka Crvenog križa. Križ je sastavljen od ikona vezanih za zdravstvo, lijekove, medicinu, zdravlje, znanost.



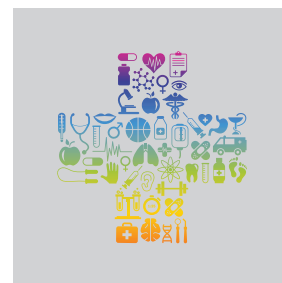
C0/M0/Y0/K0



C2/M10/Y10/K2



C10/M10/Y3/K3



C10/M0/Y0/K20



C15/M100/Y90/K10



C100/M100/Y25/K25



C15/M100/Y90/K10



C0/M00/Y00/K100

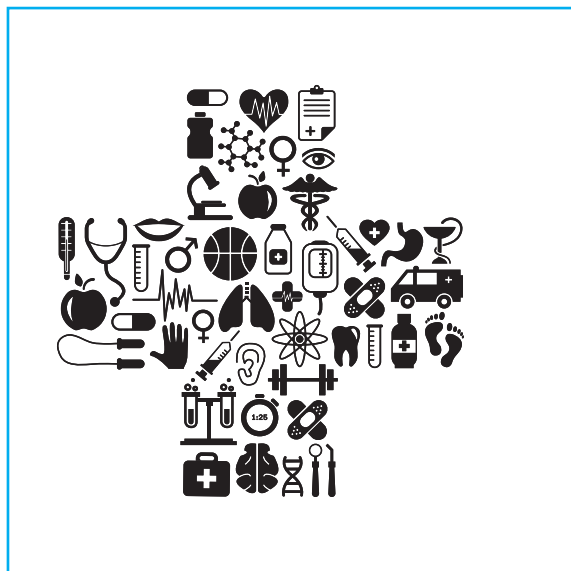


## 1.1 ZNAK - odnos znaka i pozadine

Znak je preporučljivo aplicirati u boji gdje god je to moguće.

Što se tiče apliciranja znaka na pozadine dozvoljeno ga je aplicirati na pozadine kojima zbroj CMYK vrijednosti nije veći od 30. U tim vrijednostima ne gubi se vidljivost znaka.

Znak se ne smije aplicirati na pozadine boja koje su sastavni dio znaka. Ne preporuča se aplicirati znak na dijelove fotografije koja ima boje u kojima se gubi vidljivost znaka.



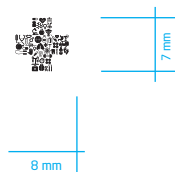
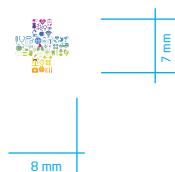
pozitiv



negativ

### 1.3 ZNAK - posebne aplikacije

Posebne aplikacije koriste se kada znak nije moguće aplicirati u izvornom obliku. To je npr. slučaj kod crno-bijelih oglasa, faximila, pečata itd. Ovakvo apliciranje koristi se i kod priprema za posebne produkcijske zahtjeve u tisku kao npr. *blindruck*, graviranje, sitotisak itd.



## 1.4 ZNAK - minimalna dozvoljena veličina

Najmanja dozvoljena veličina apliciranja znaka u koloru je 8x7 mm. Ispod toga počinje se gubiti vidljivost.

Najmanja dozvoljena veličina apliciranja za posebne aplikacije je također 8x7 mm.



C0/M96/Y3/K0  
R236/G34/B139



C90/M90/Y5/K0  
R65/G63/B147



C69/M30/Y0/K0  
R67/G139/B194



C41/M5/Y100/K0  
R144/G204/B229



C0/M16/Y100/K0  
R200/G165/B5



C0/M75/Y100/K0  
R241/G101/B33

## 1.5 ZNAK - boje

Znak se sastoji od 6 primarnih boja koje su izvedene iz boja hrvatske zastave.

Ukoliko postoji potreba za prikazom znaka u negativu, koristi se bijela boja.

Primarne boje apliciraju se u CMYK skali gdje god je to moguće. Ostale skale koriste se u situacijama koje traže drugačija tehnička rješenja.



## UNAPRJEĐENJE PISMENOSTI U ZDRAVSTVENOM UČILIŠTU

prirodoslovnamatematičkadigitalnamedijska  
višejezičnamultikulturalnačitalačka



## UNAPRJEĐENJE PISMENOSTI U ZDRAVSTVENOM UČILIŠTU

prirodoslovnamatematičkadigitalnamedijska  
višejezičnamultikulturalnačitalačka



## UNAPRJEĐENJE PISMENOSTI U ZDRAVSTVENOM UČILIŠTU

prirodoslovnamatematičkadigitalnamedijska  
višejezičnamultikulturalnačitalačka



## 2.0 Pozicije znaka i logotipa

Međusobna pozicija znaka i logotipa je kada se znak nalazi sa lijeve strane a logotip sa desne. Ostale pozicije znaka i logotipa **nisu dozvoljene**.





## 2.1 Odnos znaka i logotipa

Odnos znaka i logotipa definiran je modulom "X". Modul "X" definiran je širinom gornje stranice križa iz znaka.



## 2.2 Zaštićena zona

Zaštićena zona nastaje iz širine križa iz znaka.



## 2.3 Odnos znaka i logotipa sa pozadinom

Znak i logotip je preporučljivo aplicirati u boji gdje god je to moguće.

Što se tiče apliciranja znaka i logotipa na pozadine dozvoljeno ga je aplicirati na pozadine kojima zbroj CMYK vrijednosti nije veći od 30. U tim vrijednostima ne gubi se vidljivost znaka i logotipa.

Znak i logotip se ne smiju aplicirati na pozadine boja koje su sastavni dio znaka. Ne preporuča se aplicirati ih na dijelove fotografije koja ima boje u kojima se gubi vidljivost znaka i logotipa.



pozitiv



negativ

## 2.4 Posebne aplikacije znaka i logotipa

Posebne aplikacije koriste se kada znak i logotip nije moguće aplicirati u izvornom obliku. To je npr. slučaj kod crno-bijelih oglasa, faximila, pečata.

Ovakvo apliciranje koristi se i kod grafičkih priprema za posebne produkcijske zahtjeve u tisku kao npr. *blindruck*, graviranje, sitotisak itd.



## 2.5 Minimalna dozvoljena veličina znaka i logotipa

Najmanja dozvoljena veličina apliciranja znaka i logotipa u koloru je 63x18 mm. Ispod toga počinje se gubiti vidljivost znaka.

Najmanja dozvoljena veličina apliciranja za posebne aplikacije je također 63x18 mm.

### Primarna tipografija

**Myriad Pro- Bold****ABCĆČDĎEFGHIJKLMNOPRSŠTUVZŽ****abccćddđefghijklmnoprsštuvzž1234567890(/)@&?!%;;**

## Myriad Pro - Regular

ABCĆČDĎEFGHIJKLMNOPRSŠTUVZŽ

abccćddđefghijklmnoprsštuvzž1234567890(/)@&amp;?!%;;

## 2.7 Tipografija

Tipografsko pismo Myriad Pro je primarna tipografija. Neo Sans s pripadajućim rezovima koristi se u izvornom obliku.